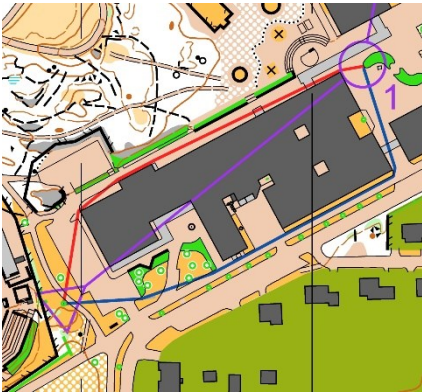


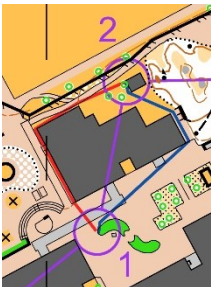
Winter Sprint Cup, Kankaanpää 19.1.2020

Ratamestarin ajatuksia radasta ja reitinvalinnoista.

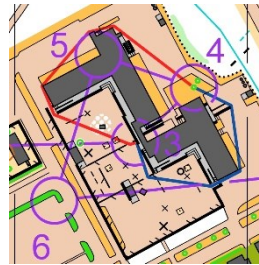


K-pisteeltä ykkösrastille valittavana oli koulurakennuksen kiertäminen vasemmalta tai oikealta. Kummassakin tapauksessa alustana oli pääasiassa kovaa asfalttia ja korkeintaan muutama metri tasaista nurmikkoa.

Punainen vasen kierto on 218 m, sininen oikea kierto 249 m. Vasen siis oli selvästi lyhyempi, ja koska kummassakaan vaihtoehdossa ei ollut korkeuseroja eikä haastavaa luettavaa, oli vasen kierto parempi vaihtoehto. Kilpailutilanteessa olisi todennäköisesti ollut lähtöviitoituksen verran aikaa tehdä valintaa. Nyt ratkaisu täytyi tehdä karttaämpäriin vieressä.



Rastivälillä 1–2 pienemmän koulurakennuksen kierrossa piti vain tehdä päätös nopeasti. Pituuseroa vaihtoehdoilla ei nimittäin ollut oikeastaan lainkaan. Molempien pituus n. 117 m.



Rastivälillä 3–4 sen sijaan oikea sininen kierto on 125 m ja punainen vasen kierto 165 m. 40 metrin ero on jo merkittävä näin lyhyellä rastivälillä.



Rastiväliltä 7–8 olisi mielenkiintoista kuulla suunnistajien ratkaisuista ja niiden perusteista. Vaihtoehdot ovat nimittäin Ocadin mittauksen mukaan metrilleen saman mittaiset: 288 m.

Kuntosuunnistustapahtumassa ei ollut kattavaa kiellettyjen alueiden valvontaa. Lumeen jääneistä jäljistä kuitenkin havaittiin jälkikäteen, että ilmeisesti kaksi suunnistajaa oli oikaissut rivitalojen pihojen läpi, mikä kilpailutilanteessa olisi johtanut hylkäämiseen. Matka lyhenisi alle puoleen.



Siirtymäväli 8–9 omakotialueen läpi näyttää yksinkertaiselta, mutta se tarjoaa kuitenkin kaksi reitinvalintaa, joilla on pituuseroa vain muutama metri. Punaisen pituus on 320 m, sinisen 323 m.

Ratamestarin asunto näkyy karttapalalla. Paikan tuntien valitsisin itse sinisen vaihtoehdon. Tällä ratkaisulla välttäisi yhden terävän aidankulman.

Joka tapauksessa rastiväli tarjoaa yksinkertaisuudessaan mahdollisuuden lukea valmiiksi seuraavia syheröitä, joita ammattikoulun monimutkainen rakennuskokonaisuus aiheuttaa.



Sitten kierrettiin ammattikoulun rakennuksia. Rastivälillä 9–10 punainen 199 m, sininen 206 m.



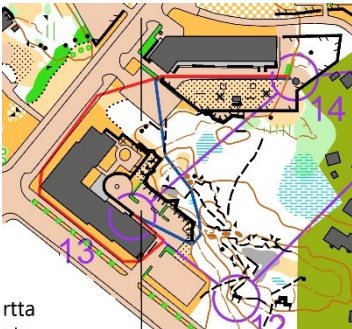
Välillä 10–11 punainen 168 m, sininen 176 m. Rasti 16 ilmeisesti hämäsi muutamia.



rtta
sto

Rastivälillä 11–12 moni ilmeisesti piti punaista vaihtoehtoa tien kautta ainoana järkevänä. Varmaan se sitä olikin. Pituusero on selvä: punainen 398 m, sininen 454 m. Sinistä vaihtoehtoa voisi tietysti lyhentää oikaisemalla kulman metsän halki, mutta tällöin päätyisi hitampaan metsämaastoon, jossa tulisi myös hieman ylimääräistä nousua. Jos siis oli siniselle vaihtoehdolle lähtenyt, kannatti todennäköisesti loikottaa sitten tien kautta rastille asti.

Lumi paljasti jälleen sääntörikkokkia: Rastille oli tultu myös suoraan idästä asuintalojen pihojen läpi. Soo-soo. Kisoissa olisi tullut hylkäys.



rtta
sto

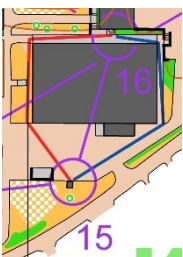
Olisikohan tässä se väli, jolla selvästi lyhyempi vaihtoehto oli hitaampi? Testijuoksua ei ole tehty, mutta maaston tuntien olisin itse lähtenyt kiertämään punaista reittiä, jonka pituus on 269 m. Se on kuitenkin huomattavasti pidempi, sillä sininen on 201 m. Voisiko noin ison tappion kuitata paremmalla pohjalla ja korkeuseron puuttumisella?

Joka tapauksessa tuossa ovat vaihtoehdot. Kampajyrkännettä ei saa sprintissä ylittää. Siitäkin ilmeisesti oli ylös menty. Kilpailussa olisi johtanut hylkäämiseen. Kielletty jyrkänne on kielletty jyrkänne.

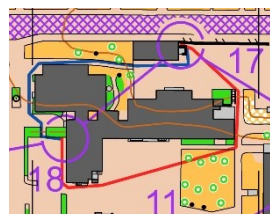


Päiväkodilta palataan ammattikoululle rastivälillä 14–15. Punainen 276 m, sininen 234 m. Niinpä sininen ehdottomasti parempi.

Kumpikin vaihtoehdot edellytti aidan ja kielletyn kasvillisuusalueen välisen pienen raon havaitsemista. Muutenhan rastiväli onkin yksinkertainen.



Vielä kerran kierrettiin samaa hallia. Nyt punainen 126 m, sininen 121 m. Sinistä valintaa puolustaa se, että silloin rastilla ei täytyisi tehdä 180 asteen käännoästä. Muuten tasapeli.



Viimeisellekin rastille piti vielä valita, kummalta puolen kierretään iso rakennus. Punainen 188 m, sininen 145 m. Ero on yllättävän suuri. Sininen kannatti valita.